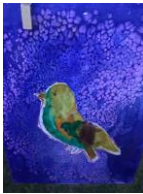


La grande lessive® 24 mars 2022



LA GRANDE LESSIVE®
Installation artistique éphémère faite par tous
autour de la terre

De nombreuses classes ont encore participé à l'édition du 14 octobre 2021 !
Merci à tous pour vos témoignages photographiques consultables sur le site de la
DSDEN « [Tous des oiseaux](#) ».



Pour renouveler cette aventure artistique, nous vous proposons d'inscrire votre école à
la prochaine édition de *La Grande Lessive®* dont la sollicitation est :

« Ombre(s) portée(s) »

Des ressources – **Invitation** et **Pistes de travail** - sur le site de *La Grande Lessive®* en cliquant ci-dessus.
Vous trouverez également des pistes pédagogiques sur le dossier seine-et-marnais (Gazette de janvier 2022)
« [Modifier ! Les proportions](#) ».

Le jour d'étendage est prévu le :

jeudi 24 mars 2022

Créée en 2006 par la plasticienne Joëlle Gonthier, *La Grande Lessive®* est une
manifestation culturelle internationale biannuelle qui adopte la forme d'une **installation
artistique éphémère faite par tous**. En reprenant le principe d'étendage du linge
comme modalité première d'exposition, *La Grande Lessive®* propose de **développer le
lien social grâce à la pratique artistique**.

Modalités d'affichage

Réalisations plastiques de format A4 : un format commun afin de **donner à
l'installation artistique qu'est *La Grande Lessive®* une esthétique singulière**.

Faire œuvre commune : « *La Grande Lessive®* est une installation
artistique faite **par tous, au même moment, dans le monde entier**.
Une seule réalisation suspendue à un fil n'est pas une œuvre. **Ce qui fait
l'œuvre est la contribution collective à un même dispositif selon un
protocole commun. La compréhension et l'effort qu'un tel respect
sollicite relève de la démarche artistique.** »



Photo Jean-Michel Sicot, 2021.

Nous vous proposons de vous inscrire selon les modalités décrites ci-dessous puis, suite
à l'étendage du 24 mars, d'envoyer les photos de l'installation organisée dans votre
école à l'adresse suivante : lagrandelessive77@ac-creteil.fr

Modalités d'inscription

Pour s'inscrire, il est nécessaire et suffisant **de renseigner le formulaire en ligne** sur
le site de *La Grande Lessive®* :

<https://www.lagrandelessive.net/participer/>

Votre inscription fera apparaître votre école sur la carte du monde du site de *La Grande
Lessive®*.

En espérant vous retrouver aussi nombreux.ses qu'au mois d'octobre, nous vous
souhaitons une fin d'année scolaire ponctuée de rendez-vous artistiques et culturels.

Fait à Melun, le 08 mars 2022.

Les conseillers pédagogiques départementaux en arts plastiques :

Johanna Van Der Auwera
Marie-Claire Goarin-Langou
Jérôme Bürgin